

りょーくんレポート

「きんてつ鉄道まつり 2025 in 塩浜」初日に参加しました

2025年5月17日(土)、きんてつ鉄道まつり 2025 in 塩浜に参加しました。

大阪上本町駅からビスタ EX 使用の貸切列車に乗り、塩浜駅へ向かいます。



ビスタ EX
(塩浜方にはヘッドマークが掲げられています)



発車標



車内では記念品が配布されました



2階席の様子



グループ席の様子



2階建て車両のデッキには志摩スペイン村のキャラクターのぬいぐるみが展示されています

塩浜駅に到着しました。会場へと向かいます。



塩浜駅に到着したビスタ EX



駅名標



塩浜駅から撮影した会場



塩浜駅

会場に到着しました。



展示車両



はかるくん

大井川鐵道のAPT式台車の展示も発見しました



パネル



展示

床下探検隊の車両や電動貨車などの様子です



1810系車両が用いられている
床下探検隊



電動貨車



2800系

本日のお昼ご飯を購入するべく、飲食販売コーナーへやってきました



飲食販売コーナー



駅弁のあら竹ブースにて、
ぴー&みーで撮影



きんてつ鉄道まつりでしか
購入できない
「復刻掛け紙付き黒毛和牛牛めし」
「モー太郎弁当」・「モー太郎寿司」
口福も3倍かも・・・



「復刻掛け紙付き黒毛和牛牛めし」を
いただきます



駅弁のあら竹本店(※別日に撮影)

駅弁のあら竹を訪れた際にはいつも温かい対応をしてくださり、
とても感謝しています。

余談ですが、あら竹のぴーちゃん・みーちゃんにお目にかかる時には、
あら竹ファンブックを持参しています。今回のきんてつ鉄道まつりで

MEMO用のページがサインでいっぱいになりました\('ω')/

(↓↓あら竹本店や通信販売でぜひお買い求めくださいね↓↓)

<https://www.ekiben-aratake.com/fanbook/>



なお、きんてつ鉄道まつり 2025 in 塩浜の2日間の様子は、
駅弁のあら竹公式ホームページで「ぴーちゃんレポート」とみーnote で掲載がございます。
こちらもご覧いただければ幸いです。

<レポート>

- 駅弁のあら竹公式 X の投稿

https://x.com/ekiben_aratake/status/1927613321391591902

- 「ぴーちゃんレポート」

[2025年5月17日～18日「きんてつ鉄道まつり 2025 in 塩浜」に出店!!! | 必読! イベントレポート | 創業明治28年 駅弁のあら竹](#)

<note>

- 駅弁のあら竹公式 X の投稿

https://x.com/ekiben_aratake/status/1927721494928306294

- 駅弁屋の娘みー note

https://note.com/gentle_deer225/n/n172d8e4bd748

三重交通のブースを訪れました。

伊勢神宮参拝の時や志摩スペイン村への旅の際にはお世話になっております。



三重交通のバスを撮影



キャラクターの「神都あかり」



キャラクターの「鈴鹿翔琉」

NHK のブースでは 8K 鉄道コンテンツ上映会を行っていました。

(※8K: 7680×4320 の解像度)

(なお、現在撮影に使用しているカメラは 4K :3840×2160)



NHK 津の公式キャラクター
「みうみくん」

続いては体験コーナーを訪れました



車両機器を操作してみよう



方向幕操作体験の様子。
今では見ることができない種別も
収録されています

鉄道まつり終了の時刻が近づいてきたため、そろそろ会場を出ます



会場から塩浜駅を眺めます



しまかぜ・ひのとりの
撮影スポットを見つけました



入口に掲げてある幕



出口の様子

帰りは白子駅から大阪難波駅まで特急を利用します



先ほど会場で購入した
「モー太郎弁当」
あら竹 130周年の特別仕様



中身

白子駅から津駅まではアーバンライナーplus に乗車します。
今回利用するアーバンライナーは
名阪乙特急(主要駅に停車する名阪特急)ではなく、
名伊特急(近鉄名古屋と伊勢志摩方面を結ぶ特急)に用いられている列車に
乗車します。



鳥羽行きのアバンライナーに
乗車します。



アーバンライナーは
名阪乙特急の他、
名伊特急の一部にも
運用されています



レギュラーシートの様子



特急券・ひのとり特別車両券

津駅でアーバンライナーからひのとりに乗り換えます



津駅まで乗車した
アーバンライナーplus
この先伊勢中川駅から
山田線・鳥羽線を経由して
鳥羽駅へ向かいます



津駅の駅名標



今回乗車するひのとりは
奈良県の大和八木駅にも
停車する列車です。
大阪府の鶴橋駅まで
無停車のひのとりも
運行されています



今回乗車するひのとり
名古屋線・大阪線・難波線を経由し、
大阪難波駅まで走行します

大阪難波と近鉄名古屋を結ぶ名阪特急は
甲特急(停車駅の少ない名阪特急)がひのとり、
乙特急(主要駅に停車する名阪特急)はアーバンライナーで運用されています



ひのとり

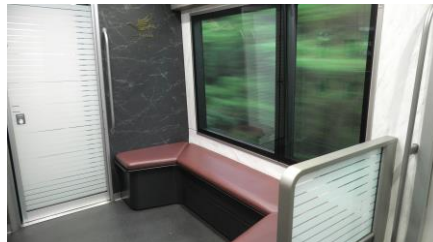


アーバンライナー

ひとりの車内を見ていきます



レギュラーシート



ベンチスペース



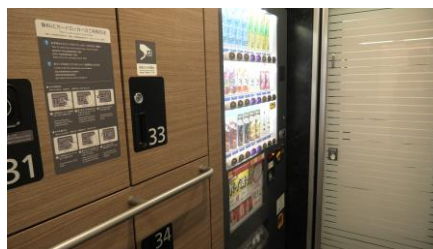
ロッカー



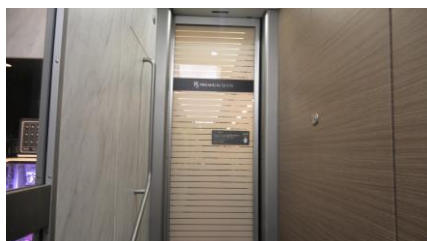
カフェスポット



ブルーリボン賞を受賞しました



自動販売機



先頭・最後尾の車両は
プレミアムシートです。



カフェスポットには千円札対応の
両替機がございます



カフェスポットでは
ひのとりオリジナルグッズも
販売しています。



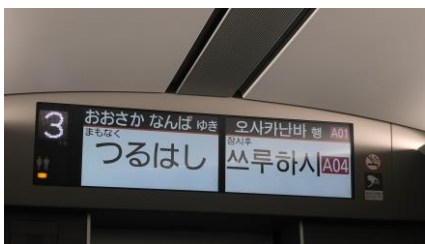
挽きたてのホットコーヒーを
座席でいただきます



ココアをいただきます



レギュラーシート



車内液晶ディスプレイが
設置されています
時折、前面展望が映しだされます。

終点の大阪難波駅に到着しました。



自宅に帰宅後、会場で購入したモー太郎寿司をいただきました



パッケージ



シールのおまけ付きです。



牛肉のしぐれ煮が最高です。
モー止まらない！！

今回の旅の様子を動画にした、「【りょーくん鉄道チャンネル】きんてつ鉄道まつり 2025 in 塩浜」は YouTube チャンネルにて公開しています。
よろしければぜひご覧ください。



りょーくん鉄道チャンネル

きんてつ鉄道まつり2025 in 塩浜



<https://youtu.be/t4PBr9dU3CQ>



以上「きんてつ鉄道まつり 2025in 塩浜」初日に参加しました」の
りょーくんレポートでした。
今後とも「りょーくん鉄道チャンネル」ならびに「りょーくんレポート」を
よろしくお願いします。